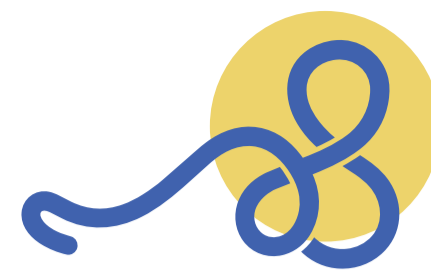


## Consigli per i viaggiatori in

Repubblica  
Democratica del Congo  
e Uganda

# RIDUCI IL RISCHIO DI TRASMISSIONE DEL VIRUS EBOLA



OBBLIGO DI AUTOSEGNALAZIONE IN ENTRATA IN ITALIA

### Che cos'è e come si trasmette

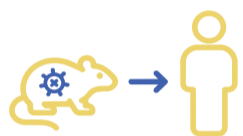
La malattia da virus **Ebola** (MVE), causata da sei diverse specie di virus appartenenti al genere **Ebolavirus**, è una malattia grave e spesso fatale per l'uomo.

Finora la maggior parte delle epidemie si sono verificate nell'Africa sub-Sahariana. Durante il mese di maggio 2026 è stata identificata un'epidemia di MVE nella **Repubblica Democratica del Congo (RDC) e in Uganda** dovuta al virus Bundibugyo (BVD), una variante dell'**Ebolavirus**.

PERSONA ➡➡ PERSONA



ANIMALE INFETTO ➡➡ PERSONA



Il virus Ebola si trasmette alle persone attraverso il **contatto ravvicinato** con fluidi corporei di persone o animali infetti o toccando superfici o oggetti contaminati dal virus.

Se vuoi saperne di più sulla malattia, su come si trasmette e su come si previene il contagio, nonché sulle modalità di autosegnalazione, consulta il sito del Ministero della salute. [www.salute.gov.it](http://www.salute.gov.it).

### Prima di partire per un viaggio nelle zone a rischio



1

Informati sulla presenza del virus nel Paese di destinazione.

Consulta [www.viaggiare Sicuri.it](http://www.viaggiare Sicuri.it)

2

Chiedi al tuo **medico** di fiducia come proteggere te e gli altri prima, durante e dopo il viaggio



### Quali sono i sintomi

La malattia non è considerata contagiosa prima della comparsa dei sintomi. Il periodo di incubazione tipico varia da 2 a 21 giorni. I sintomi nella fase iniziale sono spesso simil-influenzali:

- febbre, malessere generale e debolezza, dolori muscolari e articolari, mal di testa.

Possono successivamente manifestarsi:

- **debolezza progressiva**
- **diarrea (feci acquose che a volte contengono sangue e muco), nausea e vomito.**

Nei **casi più gravi** compaiono sintomi di insufficienza di più organi ed emorragie interne e esterne.

### In entrata in Italia

I viaggiatori in entrata in Italia dalle zone a rischio, con qualsiasi mezzo di trasporto, devono presentare, entro 24 ore, una dichiarazione firmata sotto la propria responsabilità al Dipartimento di Prevenzione della ASL di residenza o domicilio.



Monitora la tua salute per i 21 giorni che seguono il tuo ritorno dai Paesi affetti. Segui le indicazioni del Dipartimento di Prevenzione della ASL del tuo domicilio o residenza.

Consulta il sito web istituzionale della tua Regione di residenza o domicilio per conoscere le modalità di invio della dichiarazione e i riferimenti del **Dipartimento di Prevenzione** competente.



Se vuoi  
sapere  
di più



Ministero della Salute

[www.salute.gov.it](http://www.salute.gov.it)