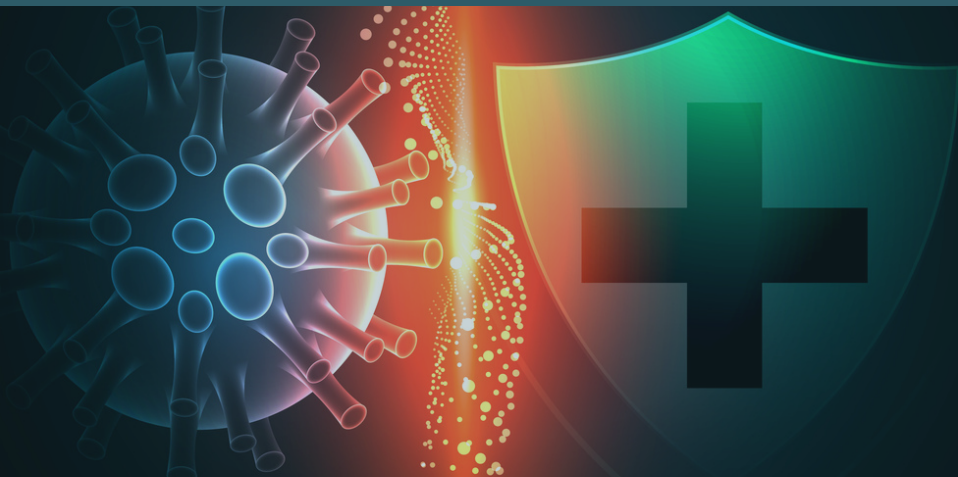


CORSO DI FORMAZIONE - 2 EDIZIONI

GLI ANTIBIOTICI: UNA RISORSA O UNA MINACCIA? STRATEGIE PER IL CORRETTO UTILIZZO

23 - 24 NOVEMBRE 2023



MONASTERO DI SAN PIETRO DI SORRES - BORUTTA

Saluti istituzionali

Dott. Flavio Sensi, Direttore generale Asl n. 1

Docenti:

Prof. Giovanni Sotgiu, Presidente della Struttura di raccordo della Facoltà di Medicina Uniss, Professore Ordinario in Statistica Medica

Dott. Edoardo Carretto, Direttore della Sc Laboratorio Microbiologia Asl R E

Dott. Antonio Addis, Direttore Uosd Epidemiologia del Farmaco Reg Lazio

Dott. Catello Panu Napodano, Dirigente Medico Clinica malattie infettive e tropicali Aou Sassari

Dott. Salvatore Lorenzoni, Direttore della Sc Medicina Legale Asl n.1

Dott.ssa Irene Secchi, Medico di medicina generale

Dott. Andrea Sarria, Direttore della Sc Randagismo e anagrafe animali da compagnia Asl n.1

Dott.ssa Filippi Lorena, Medico pediatra Aps Trento

Dott.ssa Maria Sabina Bellu, Infermiera specialista rischio infettivo Asl n.1

Responsabile scientifico: dott.ssa Claudia Dessanti

Segreteria organizzativa: Sc Pianificazione Strategica, Organizzazione Aziendale e Governance

L'evento è accreditato con **n. 7 ECM** (a giornata) ed è destinato a **n. 60 partecipanti** (Medici, Infermieri, Farmacisti, Biologi, Veterinari)

23 - 24 novembre 2023

Ore 08.30 - 09.00

Registrazione partecipanti

Saluti istituzionali

Dott. Flavio Sensi,

Direttore generale Asl n. 1

Ore 09.00 - 09.50

Epidemiologia del fenomeno antibiotico resistenza: lo stato attuale

Prof. Giovanni Sotgiu

Ore 09.50 - 10.50

Diagnosi microbiologica nella pratica clinica quotidiana per una appropriata terapia antimicrobica

Dott. Edoardo Carretto

Ore 10.50 - 11.10 Pausa caffè

Ore 11.10 - 12.10

Le indicazioni AIFA per il corretto uso degli antibiotici (AwARE)

Dott. Antonio Addis

Ore 12.00 - 13.00

L'antibiotico resistenza...E i super batteri

Dott. Catello Panu Napodano

Ore 13.00 - 14.00 Pausa pranzo

Ore 14.00 - 15.00

Abuso nell'offerta o abuso di richiesta

Dott.ssa Lorena Filippi

Ore 15.00 - 16.00

Il Mmg: interazione tra territorio e ospedale sulla gestione degli Mdrc

Dott.ssa Irene Secchi

Ore 16.00 - 16.20

Gli infermieri nella stewardship antibiotica

Dott.ssa Maria Sabina Bellu

Ore 16.20 - 16.40

Le implicazioni Medico legali sulla inappropriata prescrizione

Dott. Salvatore Lorenzi

Ore 16.40 - 17.00

L'antibiotico resistenza in ambito veterinario

Dott. Andrea Sarria

Ore 17.00 - 17.30

Verifica dell'apprendimento